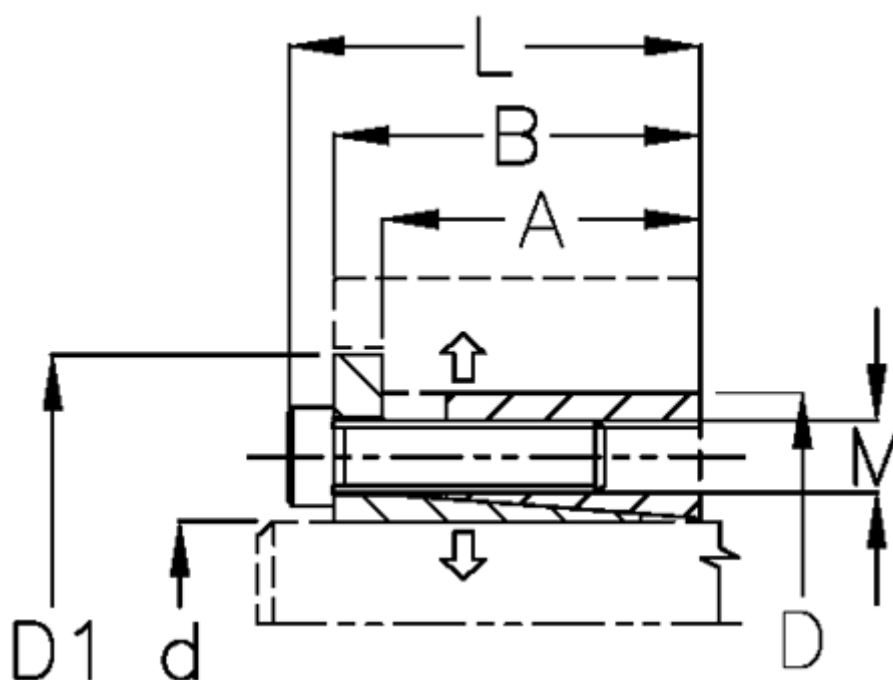


Varenummer: 434600050

Beskrivelse: Rota-fix spændelement ES 50x80  
Stål

Note: Kort byggeform. Overfører middelstore momenter. Selvcentrerende. Ingen aksial forskydning i montage

## Mål



A mm	= 24.0	Overfladeruhed	= R? ? 3.2 $\mu$ m
B mm	= 33.5	P N/mm <sup>2</sup> fladetryk på aksel/nav	= 130
D1 mm	= 89	T Nm drejningsmoment	= 2000
d H8 mm	= 50	Tolerance	= Aksel h8, Nav H8
D mm	= 80	Ts Nm boltetilspændingsmoment	= 41
F kN aksialkraft	= 80		
L mm	= 41		
M mm	= M8		